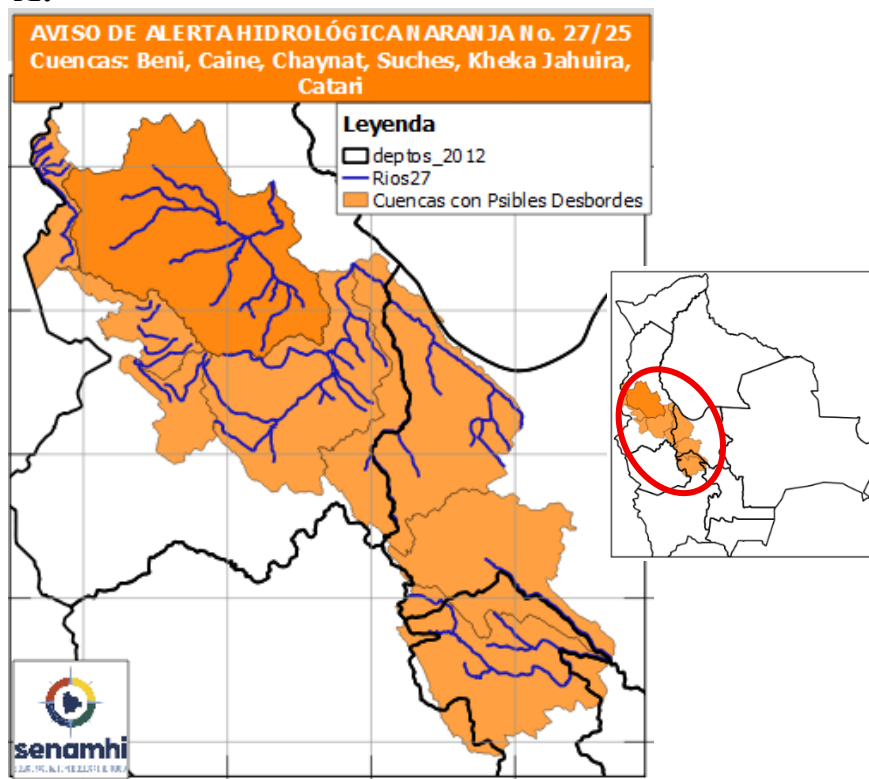


## AVISO DE ALERTA HIDROLÓGICA N° 27/25

### ALERTA NARANJA

PARA EL PERIODO: 08 AL 11 OCTUBRE DE 2025

ASCENSOS REPENTINOS DE NIVEL, CON POSIBLES DESBORDES EN LAS CUENCAS DE LOS RÍOS BENI, CHAPARE, CAINE, SUCHES, KHEKA JAHUIRA Y CATARI AFECTANDO A:



**DEL 08 AL 10/10/2025:**

✓ **Departamento de Potosí (Cuenca Río Chayanta):**

- **Río Chayanta**, ascensos con posibles desbordes de nivel en áreas próximas a los poblados de: San Pedro de Buena Vista, Toro Toro, Llallagua y poblaciones cercanas.
- **Río San Pedro**, ascensos con posibles desbordes de nivel en áreas próximas a los poblados cercanos.

**DEL 08 AL 11/10/2025:**

✓ **Departamento de Cochabamba (Cuenca Alta del Río Mamoré):**

- **Río Chapare, y afluentes secundarios**, ascensos con posibles desbordes en las poblaciones de: Villa Tunari, Colomi, Locotal, Chokolatal, Paractí y comunidades cercanas.

"2025 BICENTENARIO DE BOLIVIA"

- **Río Paracaya**, y *afluentes secundarios*, ascensos con posibles desbordes en las poblaciones de: Punata, Tiraque y poblaciones cercanas.
- **Río Caine**, y *afluentes secundarios*, ascensos con posibles desbordes en las poblaciones de: Capinota y poblaciones cercanas.
- **Río Sichez**, y *afluentes secundarios*, ascensos con posibles desbordes en las poblaciones de: Tiraque, San Benito, Tolata, Cliza, Arbieto, Sacabamba, Anzaldo y poblaciones cercanas.
- **Río Arque**, y *afluentes secundarios*, ascensos con posibles desbordes en las poblaciones de: Arque, Capinota y poblaciones cercanas.
- **Río Tapacarí**, y *afluentes secundarios*, ascensos con posibles desbordes en las poblaciones de: Tapacarí y poblaciones cercanas.

### **DEL 08 AL 11/10/2025:**

#### ✓ **Departamento de La Paz Cuenca Río Beni:**

- **Río Tipuani**, y *afluentes secundarios* ascensos con posibles desbordes que afectarán a poblados de: Puente Cangallí, Tipuani, Chima, Bartolo, Guanay y comunidades cercanas.
- **Río Mapiri**, y *afluentes secundarios* ascensos con posibles desbordes que afectarán a poblados de: Guanay, Angosto Quercano, Mapiri y comunidades cercanas.
- **Río Consata**, y *afluentes secundarios* ascensos con posibles desbordes que afectarán a poblados de: Ayata, Chuma, Quiabaya, Aucapata y comunidades cercanas.
- **Río Charazani**, y *afluentes secundarios* ascensos con posibles desbordes que afectarán a poblados de: Charazani, Curva y comunidades cercanas.
- **Río Atén**, y *afluentes secundarios* ascensos con posibles desbordes que afectarán a poblados de: Apolo y comunidades cercanas.
- **Río Ichara**, y *afluentes secundarios*, ascensos repentinos con posibles desbordes para los poblados de: Pongo B2, Quime y comunidades cercanas desde sus nacientes.
- **Río Khatu**, y *afluentes secundarios*, ascensos repentinos con posibles desbordes para los poblados de: Inquisivi y comunidades cercanas desde sus nacientes.
- **Río Miguillas**, y *afluentes secundarios* ascensos progresivos con posibles desbordes en poblaciones cercanas.
- **Río Luribay**, y *afluentes secundarios* ascensos progresivos con posibles desbordes para los poblados de: Luribay y comunidades cercanas.
- **Río Sahapaki**, y *afluentes secundarios* ascensos progresivos con posibles desbordes para los poblados de: Sahapaki y comunidades cercanas.
- **Río Tamampaya**, y *afluentes secundarios* ascensos progresivos con posibles desbordes en poblaciones cercanas.
- **Río Solacama**, y *afluentes secundarios* ascensos progresivos con posibles desbordes en Chulumani y poblaciones cercanas.
- **Río Unduavi**, y *afluentes secundarios* ascensos progresivos con posibles desbordes en poblaciones cercanas.

"2025 BICENTENARIO DE BOLIVIA"

- **Río Chulumani**, y *afluentes secundarios* ascensos progresivos con posibles desbordes en poblaciones de Chulumani y poblaciones cercanas.
- **Río Taquesi**, y *afluentes secundarios* ascensos progresivos con posibles desbordes en poblaciones cercanas.
- **Río Boopi**, y *afluentes secundarios*, ascensos con posibles desbordes para los poblados de: La Asunta y comunidades cercanas.
- **Río Zongo**, y *afluentes secundarios* ascensos repentinos con posibles desbordes para los poblados de: Zongo, Cahua, Apana, Fariñas y comunidades cercanas.
- **Río Coroico**, y *afluentes secundarios* ascensos repentinos con posibles desbordes que afectarán a poblados de: Coroico, Caranavi, Santa Rita de Buenos Aires y comunidades cercanas.
- **Río Yara**, y *afluentes secundarios* ascensos repentinos con posibles desbordes que afectarán a poblados cercanos.

### **DEL 08 AL 10/10/2025:**

#### ✓ **Departamento de La Paz (Altiplano) y Posibles aportes de nieve y/o granizo en cabecera de cuencas:**

- **Río Kheka Jahuira**, y *afluentes secundarios* ascensos progresivos de nivel con posibles desbordes en áreas próximas a poblados Achacachi, Chua Cocani, Huatajata, Puerto Perez y comunidades cercanas aguas arriba.
- **Río Catari**, y *afluentes secundarios* ascensos progresivos de nivel con posibles desbordes en áreas próximas a poblados de: Pucarani, Chojña Collo y comunidades cercanas.
- **Río Negro**, y *afluentes secundarios* ascensos progresivos de nivel con posibles desbordes en áreas próximas a poblados cercanos.
- **Río Seco**, y *afluentes secundarios* ascensos progresivos de nivel con posibles desbordes en áreas próximas a poblados cercanos.
- **Río Suches**, y *afluentes secundarios* ascensos progresivos de nivel con posibles desbordes en áreas próximas a poblados de Escoma, Ulla Ulla y comunidades cercanas desde cabecera de cuenca hacia aguas abajo.

SENAMHI, MIÉRCOLES 08 DE OCTUBRE DE 2025

## **DIRECCIÓN DE HIDROLOGÍA UNIDAD DE ANÁLISIS Y PRONÓSTICOS HIDROLÓGICOS SENAMHI - BOLIVIA**

### **DEFINICION DE LA ALERTA**

#### **ALERTA NARANJA:**

Se declara cuando la tendencia ascendente de los niveles de los ríos y la persistencia e intensidad de las lluvias indican la posibilidad de presentar desbordes en las próximas horas. (Para el uso de navegación esta alerta significa que aún es posible navegar).

"2025 BICENTENARIO DE BOLIVIA"